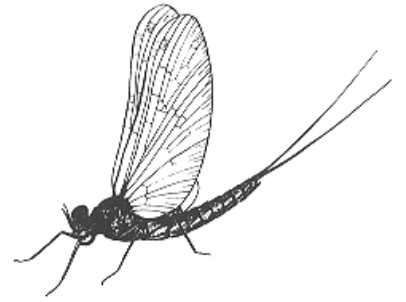




*Groupement Pêcheurs Sportifs
Décines*



Fiche de Montage

N° 002

Tipule type Hopper



Réalisateur : Régis Cazareth

Rédacteur : David Colin



Matériaux :

- Hameçon type B405 ou équivalent taille 10 / 12 / 14
- Pattes : plumes de sabres de Faisan x 6
- Corps : fil de montage / Tinsel taille S couleur perle
- Thorax : 2 plumes cul de canard couleur Gros / Vert
- Ailes : deux petites plumes de Hackle coq, ici couleur Gris / Vert

Etape 1 : réalisation du sous corps

- Commencer les enroulements au premier tiers de la hampe et réaliser un corps conique avec le fil de montage.
- Fixer le brin de tinsel à l'arrière de l'hameçon. Conserver en attente



Etape 2 : réalisation des anneaux du corps

- Réaliser les anneaux du corps en enroulant le tinsel vers l'oeillet. Respecter un espacement régulier entre deux anneaux.

Rajouter une photo

Etape 3 : préparation des pattes

- A partir des 6 fibres de sabres de faisans réaliser des pattes. Pour cela, à l'aide d'une pince à épiler réaliser 1 noeud sur chaque fibre afin d'imiter les articulations de l'insecte.

Rajouter une photo fibre non nouée

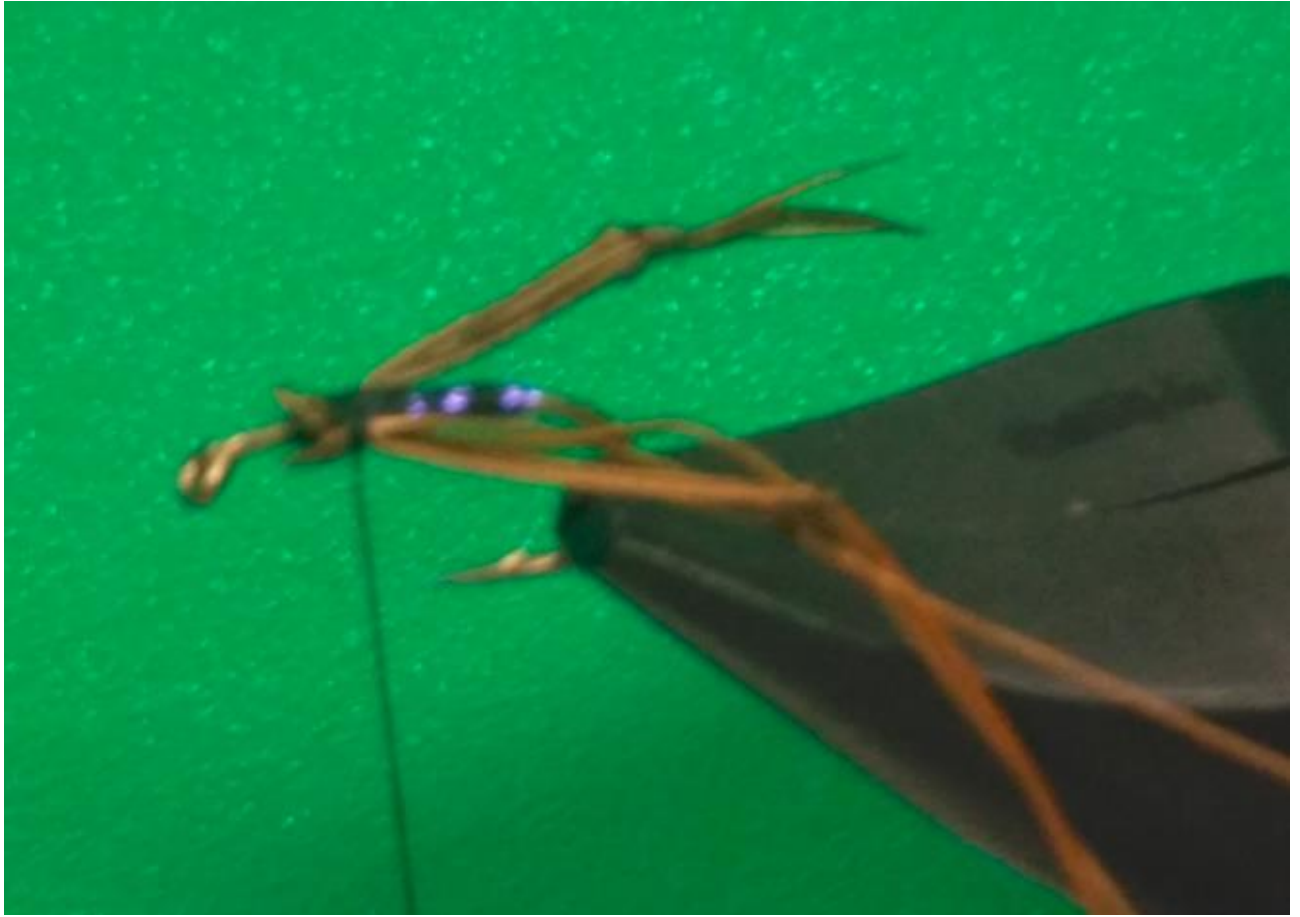
Rajouter une photo fibre nouée

Etape 4 : pose des pattes

- Prendre 3 pattes ainsi réalisées et les fixer sur un côté le long de l'hameçon



- Recommencer l'opération avec les 3 pattes restantes et les placer de l'autre côté de l'hameçon



Etape 5 : pose des ailes

- Prélever 2 plumes très fines sur le cou de coq. Veiller à sélectionner deux plumes dont la longueur ne devra pas excéder deux centimètres !
- Parer les 2 plumes depuis la base du rachis afin de supprimer les fibres inutiles. Présenter les deux plumes en les croisant au niveau de leur racine, cf. figure ci-dessous :

Rajouter une photo

- Présenter les deux plumes à plat au tiers du corps et les fixer tout d'abord par l'avant, puis les redresser par un à deux tours de fil sur l'arrière.



Etape 5 : réalisation du thorax

- A l'aide de l'outil Petitjean ou autre outil maison, prélever les fibres de deux plumes de cul de canard

Rajouter une photo

- Insérer ces fibres dans un dubbing loop au pied des deux ailes précédemment réalisées



- Réaliser un thorax par enroulement du dubbing loop devant et derrière les ailes
 - *Rajouter une photo*
- Réaliser une tête, mouche terminée !

