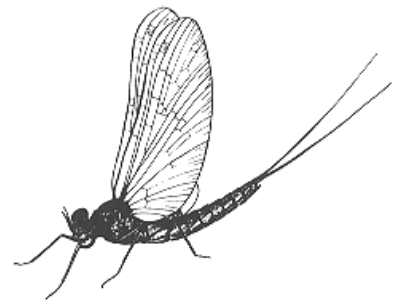




*Groupement Pêcheurs Sportifs
Décines*



Fiche de Montage

N° 3

Chironome

Emergent



Réalisateur : Régis Cazareth

Rédacteur : David Colin

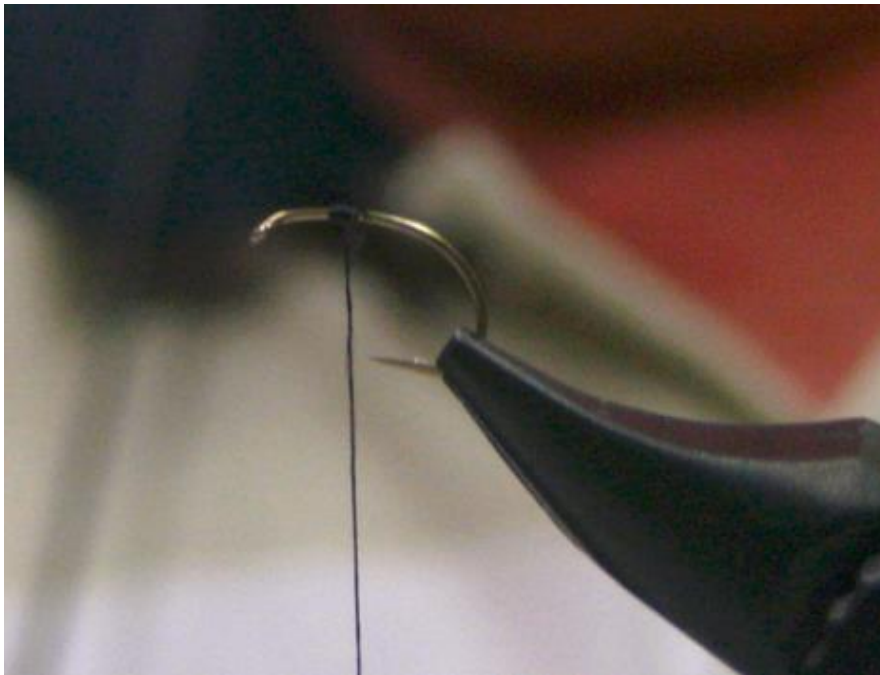


Matériaux :

- Hameçon type B100 ou équivalent taille 10 / 12 / 14
- Corps : fil de montage 8/0 noir + tinsel taille S couleur perle
- Thorax : 3 x herls de paon non ébarbés + tinsel taille S couleur Vert /ou Perle
- Exuvie : Z Lon / ou Corde à rideau, couleur blanche

Etape 1 : réalisation du corps

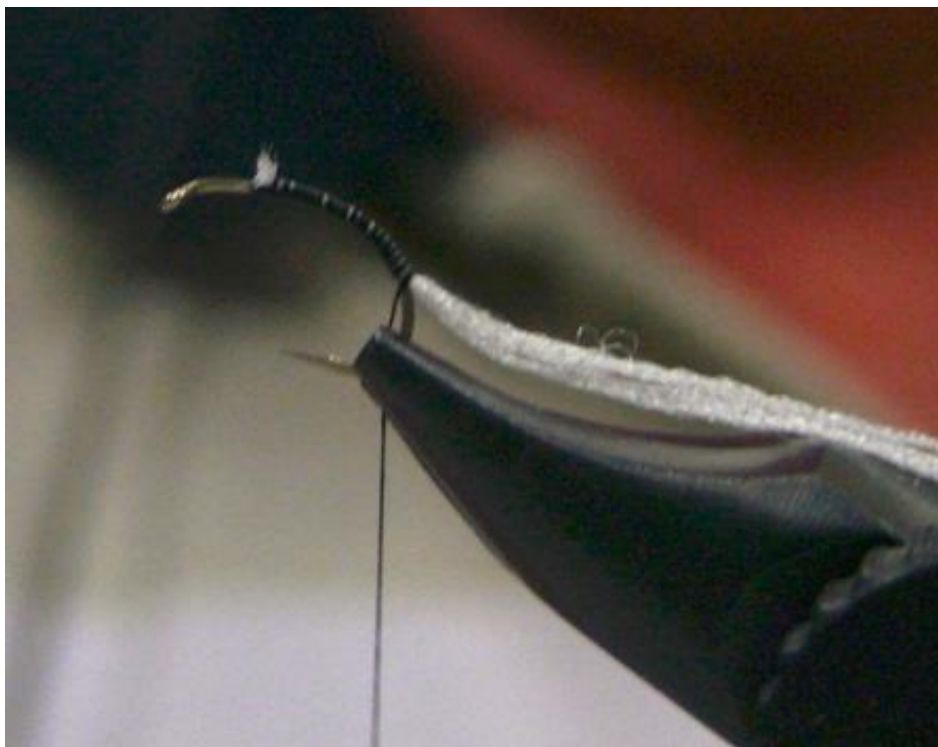
- Commencer les enroulements au premier tiers de la hampe, faire trois ou quatre tours en direction de la courbure



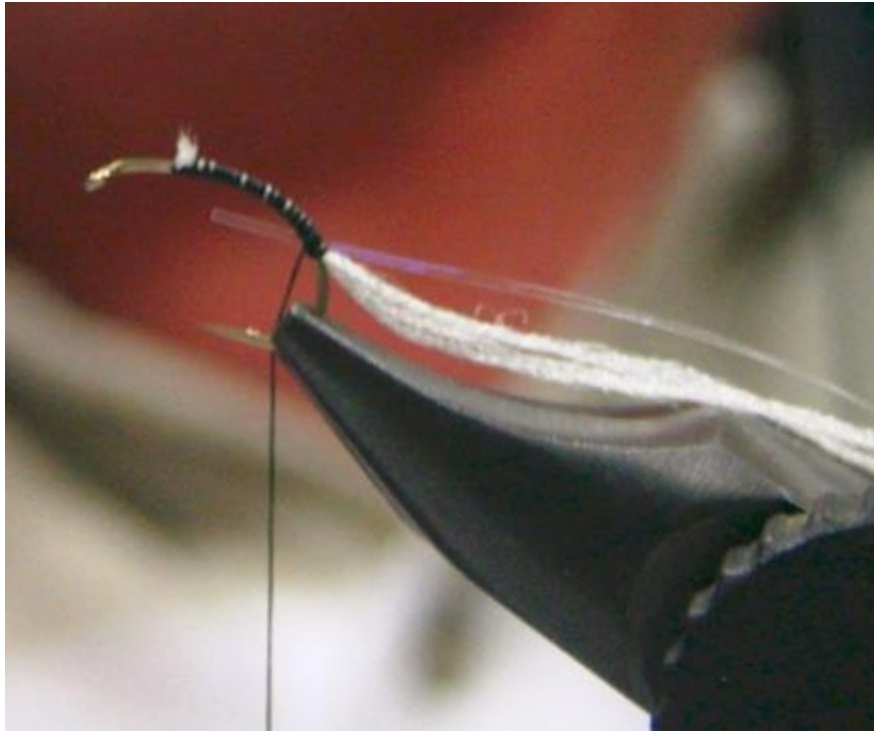
- Fixer le brin de Z Lon sur la face supérieure de l'hameçon ...



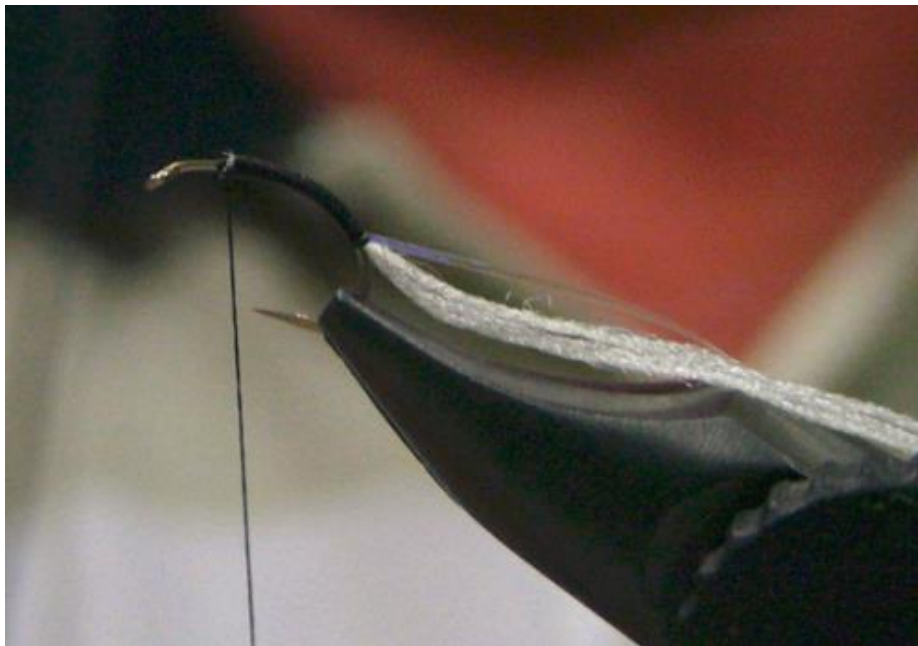
- Et le recouvrir jusqu'à la hampe de l'hameçon, créant ainsi un sous corps homogène en épaisseur. Arrêter les enroulements au premier tiers de la courbure.



- Fixer le brin de tinsel qui servira à former les anneaux

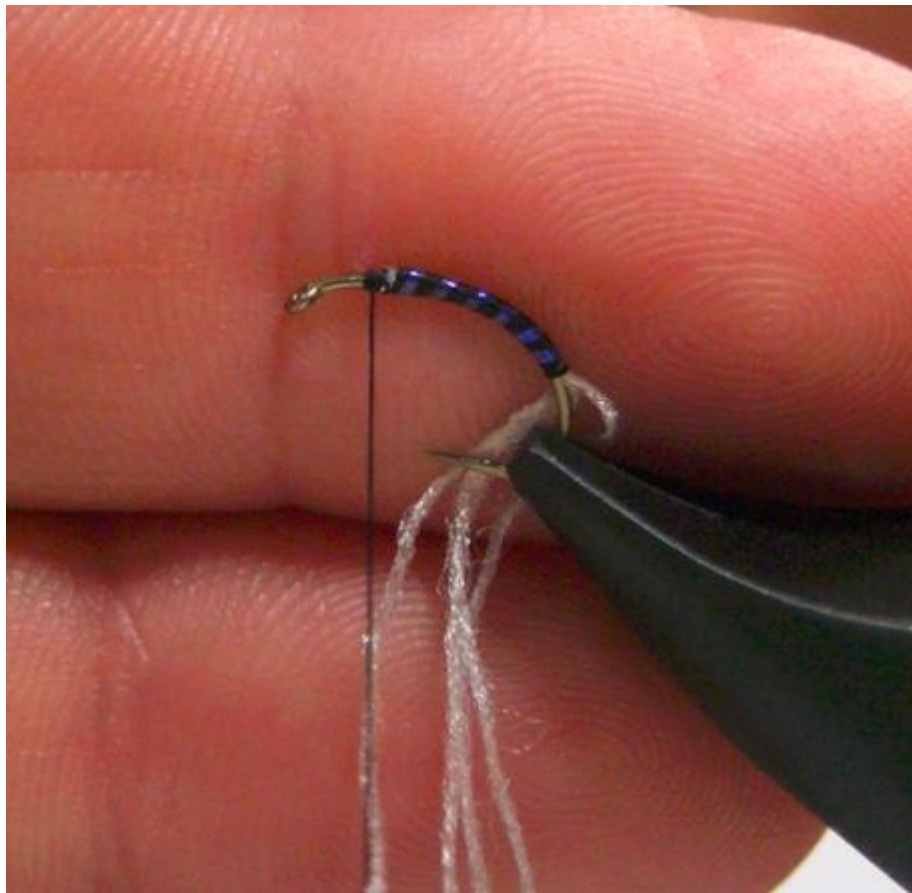


- Recouvrir le corps avec la soie de montage de façon à masquer les matériaux et revenir au premier tiers de la hampe

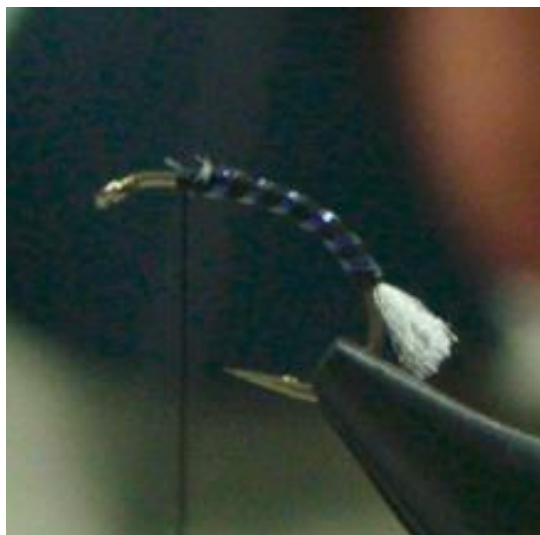


Etape 2 : réalisation des anneaux du corps

- Réaliser les anneaux du corps en enroulant le tinsel vers l'œillet. Respecter un espacement régulier entre deux anneaux.

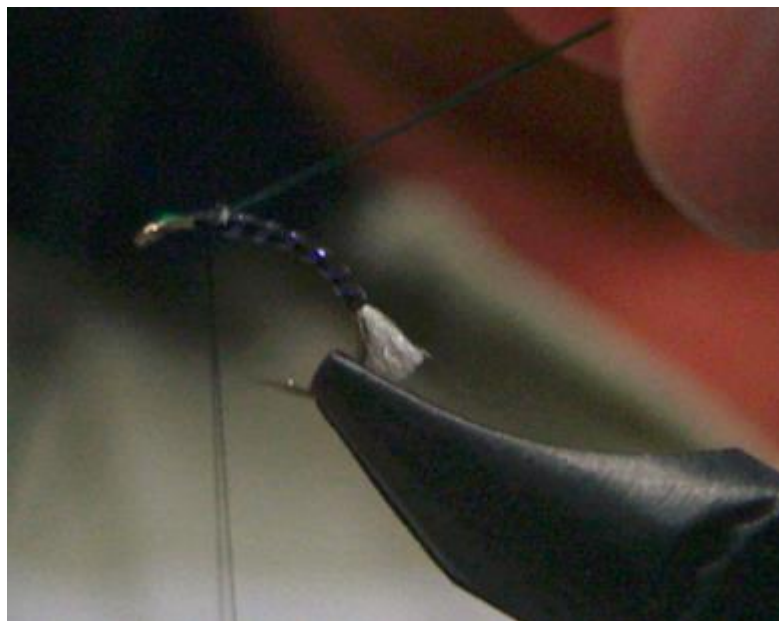


- Couper à 3 / 4mm le Z Lon resté à l'arrière de l'hameçon de façon à imiter un reste d'exuvie

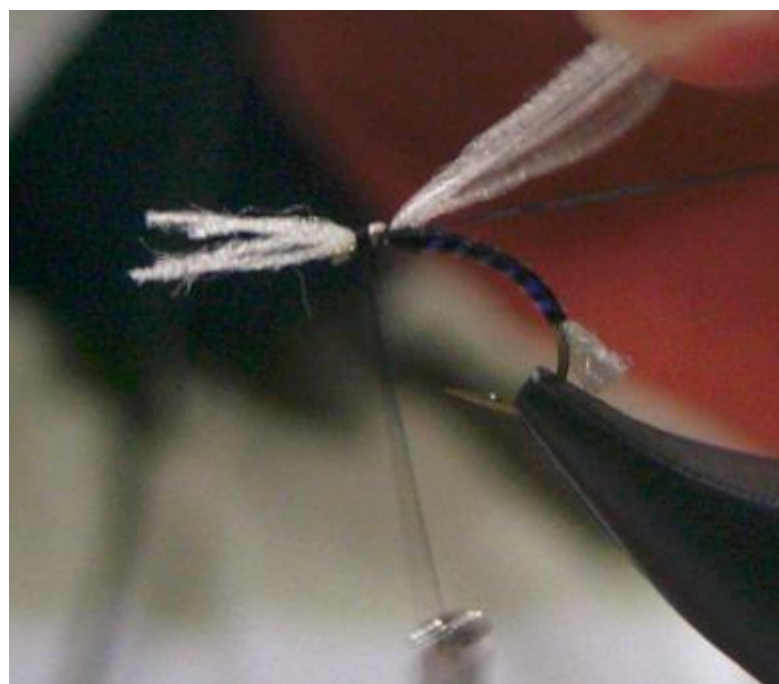


Etape 3 : réalisation du thorax

- Fixer le brin de tinsel au premier tiers en l'orientant vers l'arrière de l'hameçon



- Fixer un brin de Z Lon en l'orientant vers l'œillet



- Sélectionner trois herls de paon, les égaliser et les fixer au premier tiers



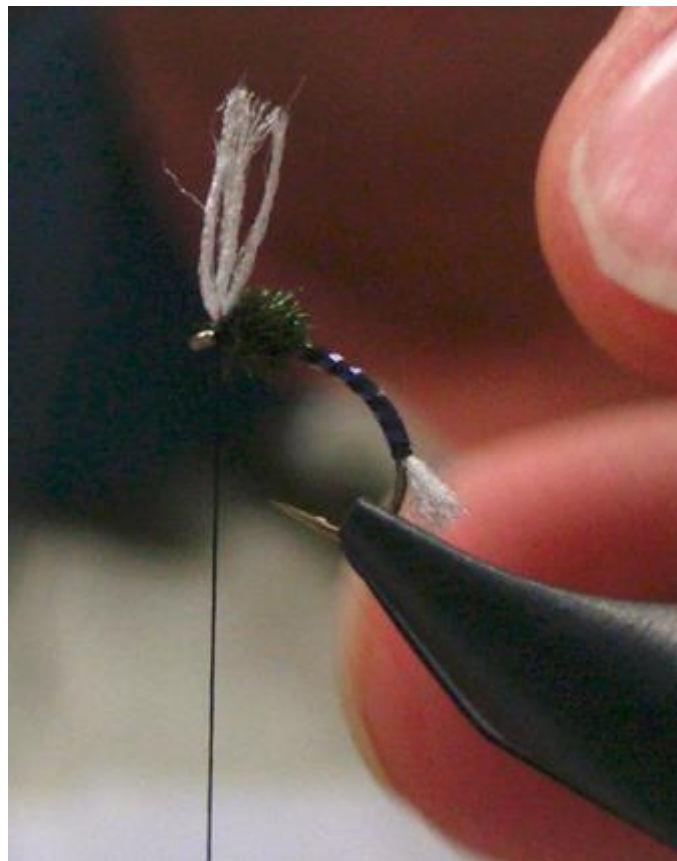
- Prendre les trois herls de paon, les vriller légèrement et les enrouler sur deux à trois tours (suivant épaisseur) en direction de l'oeillet. Fixer et couper l'excédent de fibres.



- Prendre le tinsel resté en attente et le rabattre vers l'oeillet en prenant soin de recouvrir les herls de paon. Cf. vue de dessus :



- Redresser les fibres de Z Lon restées en attente et les fixer par des enroulements de fil de montage.



- Couper les fibres de Z Lon à environ 4 mm de l'oeillet puis réaliser une tête.



Mouche terminée