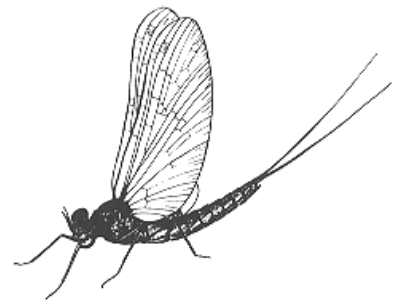




*Groupement Pêcheurs Sportifs
Décines*



Fiche de Montage

N° 005

Moucheron



Réalisateur : Régis Cazareth

Rédacteur : Régis Cazareth



Matériaux :

- **Hameçon** : Tiemco 2487 BL, taille 20
- **Corps - cerclage**:
 - Cerques : néant
 - Corps : dubbing jaune clair
 - Cerclage : néant
- **Thorax - sac alaire - abdomen - ailes – hackles**:
 - Thorax : dubbing UV noir
 - Sac alaire : néant
 - Lestage : néant
 - Ailes : plume de CdC
 - Collerette : néant
 - Tête : Vernis
- **Fil de montage** : Soie de montage 8/0 jaune clair (light cahill)

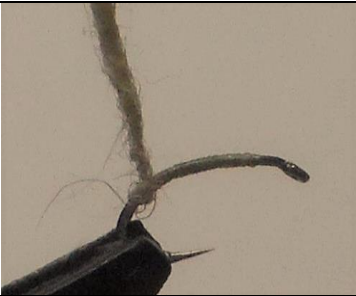





Description :

Utilisation :

Lorsque les truites sont installées sur de petits moucheron en réservoir, ce montage peut être une sauve bredouille.

Variante :

MONTAGE :

| | |
|---|---|
| <p>1. Placez l'hameçon dans les mors de l'étau. Commencez les enroulements avec la soie de montage à 4mm de l'œillet et enroulez la soie en spires jointives jusqu'au niveau de la courbure. Prendre une petite mèche de dubbing et la tourner sur le fil de montage.</p> |  |
| <p>2. Enroulez ensuite ce dubbing sur la hampe de l'hameçon jusqu'au milieu de la hampe (point de repère pour le corps votre fil, à la verticale, doit être au niveau de la pointe de l'hameçon).</p> |  |
| <p>3. Prendre une plume de CdC et la parer. Fixer ensuite cette plume sur la hampe à la fin du corps.</p> |  |
| <p>4. Tirer sur la base de la plume vers l'arrière afin d'emprisonner les fibres de CdC jusqu'à 1cm environ de l'extrémité de la plume. Prendre une petite mèche de dubbing UV noir et l'enrouler sur le fil de montage.</p> |  |
| <p>5. Enrouler la mèche de dubbing en rabattant les fibres de CdC vers l'arrière.</p> |  |
| <p>6. Faire une petite tête avec la soie de montage, vernir et la mouche est terminée.</p> |  |